

### LEGENDA MÍSTNOSTÍ 2.NP

Č.M.	NÁZEV MÍSTNOSTI	PLOCHA [m <sup>2</sup> ]
2.86	JÍDELNA	176,59
2.87	KUCHYŇĚ	117,85
2.88	KANCELÁŘ VEDOUČÍ	6,06
2.89	PŘÍRUČNÍ SKLAD	9,35
2.90	CHODBA	8,24
2.91	ÚKLID	2,73
2.92	PŘEDSÍŇ	5,72
2.93	WC	1,68
2.94	UMÝVÁRNA	2,76
2.95	DENNÍ MÍSTNOST	16,13

## LEGENDA OTOPNÝCH TĚLES

03/2004/157 OTOPNÉ TĚSO PROVEDENÍ CLASSIC – HYGIEN  
VÝŠKA/DÉLKA/HLOUBKA S BOČNÍM PŘIPOJENÍM

TRV 15 TERMOSTATICKÁ A REGULAČNÍ ARMATURA S PŘEDNASTAVENÍM  
V ROHOVÉM PROVEDENÍ; DN15\_NASTAVENÍ REGULACE  
RŠ ROHOVÉ RADIÁTOROVÉ ŠROUBENÍ S PŘEDNASTAVENÍM PRŮTOK

900 x 750mm ELEKTRICKÉ TRUBKOVÉ TĚLESO, VÝŠKA/ŠÍŘKA

## LEGENDA POTRUBÍ

- PŘÍVOD (VODA) – (65°C), Cu POTRUBÍ  
— ZPÁTEČKA (VODA) – (50°C), Cu POTRUBÍ  
— PŘÍVOD (PROPYLENGLYKOL) – PŘÍVOD (60°C), Cu POTRUBÍ  
--- ZPÁTEČKA (PROPYLENGLYKOL) – VRAT (45°C), Cu POTRUBÍ

## LEGENDA OSTATNÍ PROFESE

- |      |                                                     |
|------|-----------------------------------------------------|
| ELE. | NAPOJENÍ ŘEŠÍ PROFESE ELEKTRO, VIZ TECHNICKÁ ZPRÁVA |
| MAR. | NAPOJENÍ ŘEŠÍ PROFESE MAR, VIZ TECHNICKÁ ZPRÁVA     |
| ZTI. | NAPOJENÍ ŘEŠÍ PROFESE ZTI, VIZ TECHNICKÁ ZPRÁVA     |

# TLOUŠŤKA IZOLACE PĚNOVÉHO POLYETYLENU PRO CU

DN	15x1	18x1	22x1	28x1,5	35x1,5	42x1,5	54x2,0
t	20mm	20mm	30mm	30mm	40mm	40mm	40mm

DLE VYHLÁŠKY 193/2007

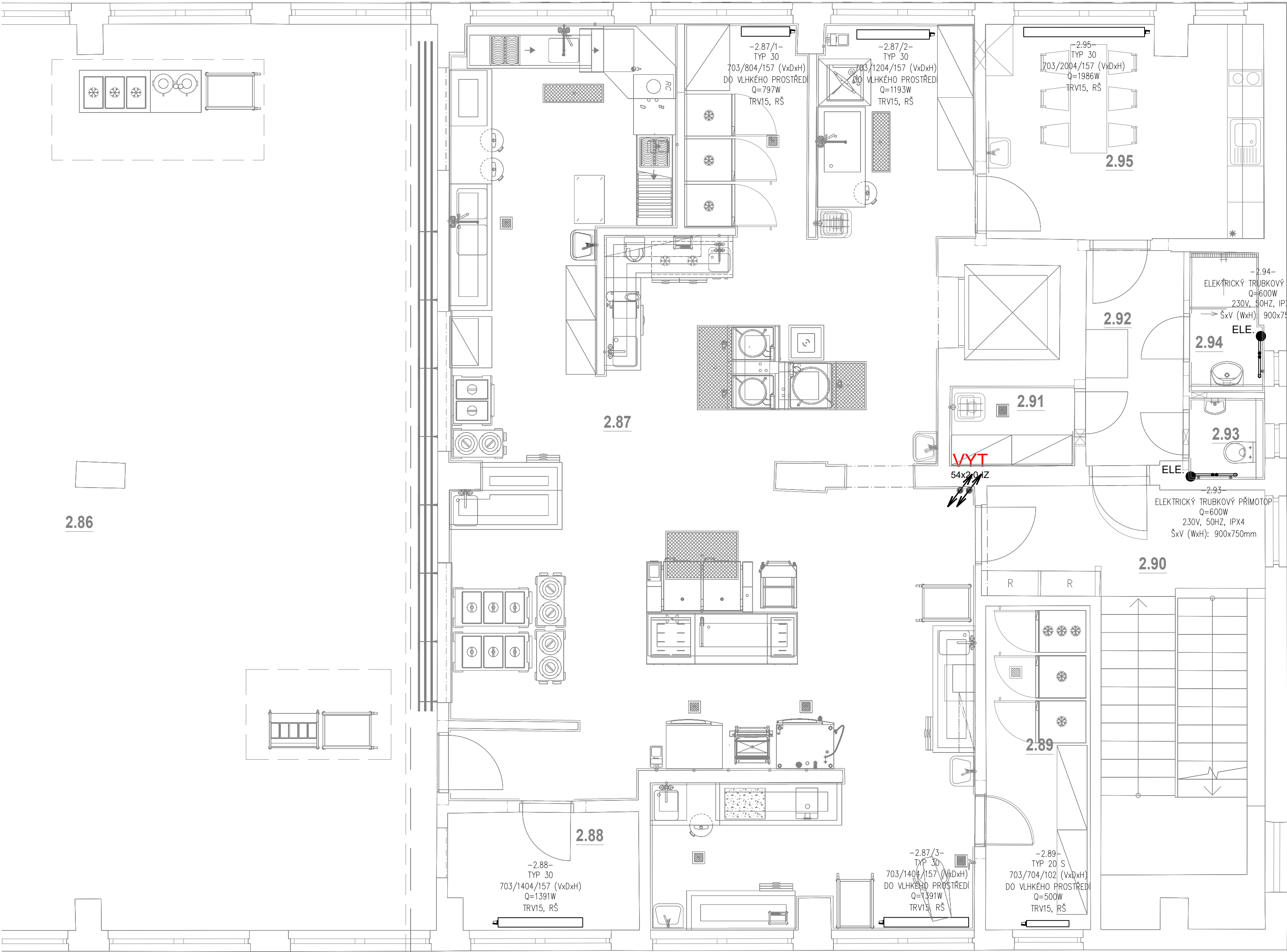
## POZNÁMKY

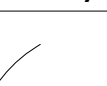
- c) TEPELNÁ IZOLACE ROZVODŮ  
VŠECHNY PÁTEŘNÍ ROZVODY PROVEDENÉ Z MĚDĚNÉHO POTRUBÍ A PŘÍPOJKY OTOPNÝCH TĚLES  
BUDOU OPATŘENY TEPELNOU IZOLACÍ  
POTRUBÍ BUDE OPATŘENO TEPELNOU IZOLACÍ DLE VYHLÁŠKY 193/2007 sb.

- \*) VŠEOBECNĚ  
NUTNO DODRŽET MONTÁŽNÍ PŘEDPISY VÝROBCŮ JEDNOTLIVÝCH ZAŘÍZENÍ A VÝROBKŮ

## POZNÁMKY OTOPNÁ TĚLĚSA

- Stávající otopná tělesa classic budou vyměněna za nová tělesa s vysokými požadavky na vyjizení a čistotu s hladkou čelní deskou, s bočním připojením
- Nová topná tělesa budou napojeny na stávající rozvody, stejným způsobem jak stávající otopná tělesa. Přesné místa napojení určena při realizaci.
- Nová otopná tělesa budou napojena na potrubí CU 15x1,0 a v místě napojení na stávající rozvody bude přechodka z mědi na ocel (dimenze díle potrubí)
- Regulace OT bude



RAZÍTKO/PODPIS	PARÉ
	

<p>NÁZEV PROJEKTU</p> <p><b>Modernizace kuchyně ZŠ Drnovice</b></p> <p><b>- zpracování projektové dokumentace</b></p> <p>MÍSTO STAVBY</p> <p><b>Náves 109, 683 04 Drnovice</b></p> <p><b>par. č. 889/S, v K.Ú. Drnovice [632554]</b></p> <p>INVESTOR</p> <p><b>Základní škola Drnovice</b></p> <p><b>sídlem Náves 109, 683 04 Drnovice</b></p> <p>OBJEKT</p> <p><b>TECHNIKA PROSTŘEDÍ STAVBY (TPS)</b></p>	
<p>ČÁST PROJEKTU</p> <p><b>ÚSTŘEDNÍ VYTÁPĚNÍ</b></p>	<b>D.1.2.3</b>
<p>NÁZEV</p> <p><b>PŮDORYS VYTÁPĚNÍ 2.NP</b></p>	<p>ČÍSLO</p> <p><b>102</b></p>

	<p><b>GARANT projekt s.r.o.</b>          Srovnání: 03/18, 002 00 2290          IČ: 067228458, DIČ: CZ06722845          E-mail: info@garantprojekt.cz          mob.: 408 213 528          web: <a href="http://www.garantprojekt.cz">www.garantprojekt.cz</a></p>
<p><b>AUTORIZOVANÝ PROJEKTANT</b></p>	<p><b>ING. MAREK MILATA</b>          Č. autorizace: 1102864</p>
<p><b>HLAVNÍ INŽENÝR PROJEKTU</b></p>	<p><b>ING. JAKUB KARMAZÍN</b></p>
<p><b>VYPRACOVAL</b></p>	<p><b>ONDŘEJ HRUŠKA</b></p>
<p><b>ČÍSLO ZAKÁZKY</b></p>	<p><b>DATUM</b></p>
<p><b>GP202501</b></p>	<p><b>04/2025</b></p>
<p><b>MĚŘÍTKO</b></p>	<p><b>STUPEŇ</b></p>
<p><b>1:50</b></p>	<p><b>PDPS</b></p>